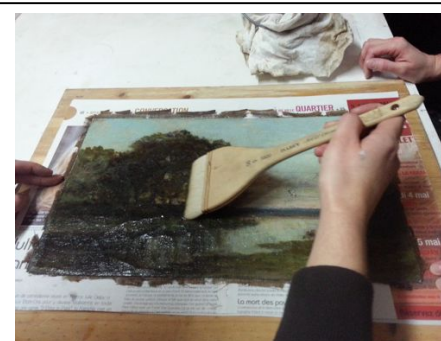
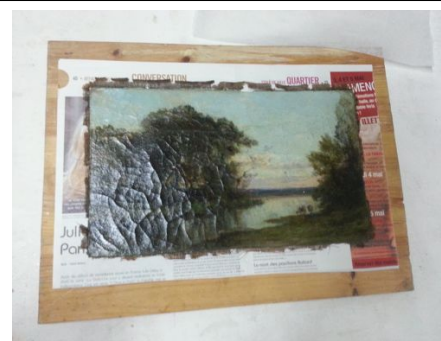
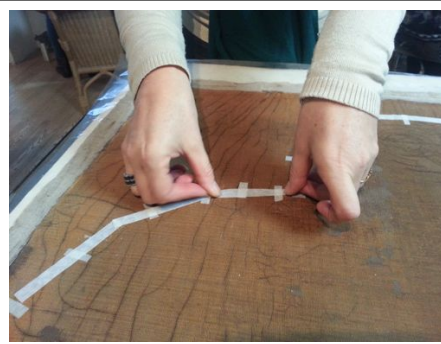


## Premier cartonnage

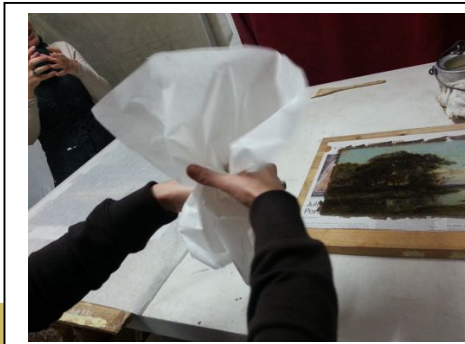
### MATERIEL :

Chasse clou	T28
Fer à repasser	
Bolloré	S/S
Ruban papier adhésif	T07
Papier journal	
Planche plus grande que l'œuvre de 20 cm	
Colle de peau 7%	S/S
Colle de pâte	frigo
Pinceau japonais	T30
Plaque chauffante	
Bain marie	SDB
Bassine	SDB
Eau	

- Démontage du tableau.
- Mise en planéité des bords.
- Préparation des déchirures.
- Pose du tableau sur le papier journal pas trop encré, dépassant de 4 cm au-delà de la surface du tableau.
- Pose de cet ensemble sur une planche.
- Découpe d'un papier Bolloré recouvrant le tableau, le papier journal et la planche.
- Préparation colle de peau 7% et colle de pâte (se référer aux fiches techniques respectives).
- Encollage de la surface à la colle de peau chaude avec le pinceau japonais.
- Réchauffage de la colle de pâte au bain marie.
- Vérification de l'aspect de la colle avec la paume de la main (surface fraîche mais non collante: **cette couche de colle de peau doit être accrochante mais non glacée ni se mélanger à la colle de pâte**)



- La température de fusion de la colle de peau est inférieure à celle de la colle de pâte. La colle de peau liquéfiée va s'insinuer entre les écailles alors que la colle de pâte servira de matelas.



## Premier cartonnage

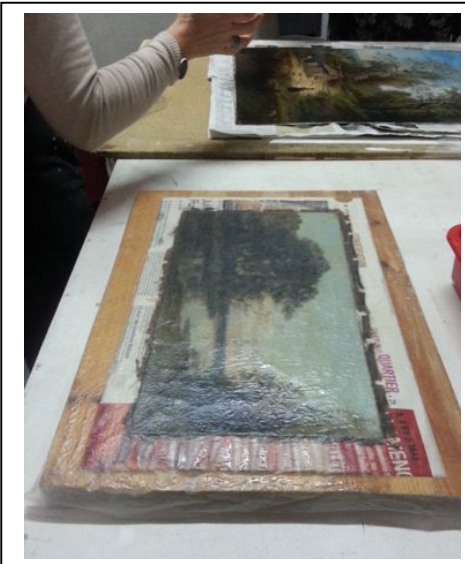
- Passage de la colle de pâte au pinceau japonais.
- Trempage du Bolloré dans la bassine d'eau (méthode froissée).



- Application de la colle de pâte dans le papier Bolloré en cuvette. **Le papier est donc pris entre deux couches de colle de pâte.**



- Vérification du collage du Bolloré sur le journal et la planche. Ne pas inverser le sens d'encollage pour ne pas risquer de glisser de la colle entre l'œuvre et le papier journal.



- Au bout d'une demi-heure mettre le cartonnage à la verticale.

